



DOCUMENTO MONITOREO REPRODUCTIVO

MONITOREO DEL PROCESO REPRODUCTIVO DE SARDINA COMÚN Y ANCHOVETA  
ENTRE LAS REGIONES DE VALPARAÍSO Y LOS RÍOS, 2021

Boletín N° 02 : semana 26 (21 al 27 de junio, 2021)

1).- Muestreo de Longitud

FLOTA	REGIÓN (sub-zona)	ZONA DE PESCA (Latitud - Longitud)	REFERENCIA COSTERA	COMPOSICIÓN ESPECIES	ESPECIE	CAPTURA ESTIMADA MUESTREO (kg)	N° DE VIAJES	CAPTURA PROMEDIO (kg / viaje)	N° EJEMPL.	RANGO TALLAS (cm)	MODA (cm)	% BAJO TMM <sup>(1)</sup>	% ≤8,5 cm LT <sup>(2)</sup>	OBSERVACIONES
ARTESANAL	Valparaíso (San Antonio)													Sin información de pesca comercial.
	Ñuble-Biobío													Sin información de pesca comercial. Flota en puerto, por malas condiciones climáticas.
	La Araucanía (Toltén-Queule)													
	Los Ríos (Valdivia-Corral)	39°40'09" - 73°23'24" 39°40'23" - 73°24'00"	Bonifacio	S. Común 52,3% Anchoveta 47,7%	S. COMÚN	20.771	2	10.385	157	9,0 - 14,5	11,5	50,4	0,0	Pesca comercial. 2 viajes: 2 embarcaciones muestreadas. Se registra escasa información, debido a malas condiciones climáticas.
			ANCHOVETA	19.230	9.615	96		13,0 - 18,5	14,0	0,0				

(1): Proporción de ejemplares bajo la Talla Media de Madurez, respecto al total muestreados para s. común (11,5 cm) y anchoveta (12,0 cm)

(2): Proporción de jurel bajo la Talla Mínima Legal (26 cm), respecto al total de ejemplares muestreados

(2): Proporción de s. común ≤ 8,5 cm LT, respecto al total de ejemplares muestreados itata

Captura Estimada: Captura de la(s) embarcación(es) muestreada(s) en el reporte

Captura Promedio: Captura media de todas las embarcaciones registradas en el reporte

(\*) Las muestras no satisfacen los requerimientos mínimos estadísticos



DOCUMENTO MONITOREO REPRODUCTIVO

MONITOREO DEL PROCESO REPRODUCTIVO DE SARDINA COMÚN Y ANCHOVETA  
ENTRE LAS REGIONES DE VALPARAÍSO Y LOS RÍOS, 2021

Boletín Nº 02 : semana 26 (21 al 27 de junio, 2021)

2).- Muestreo Biológico IFOP

ESPECIE	REGIÓN (sub-zona)	HEMBRAS				EJEMPLARES (N°)	OBSERVACIÓN
		n° HEMBRAS ESTADOS III y IV	IGS (1)	MADUREZ (%)	PHA (2)		
SARDINA COMUN	Los Ríos (Valdivia-Corral)	8	4,3	Inactivas: 78,4%	21,6%	Total de la muestra: 80 n° hembras: 37	Baja actividad reproductiva, asociada a una mayor presencia de ejemplares juveniles.
				III: 21,6%			
				IV: -			
				V: -			
ANCHOVETA	Los Ríos (Valdivia-Corral)	56	6,1	Inactivas: 1,8%	98,2%	Total de la muestra: 106 n° hembras: 56	Actividad reproductiva, con una importante presencia de hembras prontas a desovar o en pleno desove.
				III: 78,6%			
				IV: 19,6%			
				V: -			

(1) IGS : Se estima para el total de hembras en estados de madurez III y IV

(2) PHA : Proporción de Hembras Activas (EM III y IV)

(\*) Las muestras no satisfacen los requerimientos mínimos estadísticos

BTMM: Bajo Talla Media de Madurez

MME: Muestras en Mal Estado

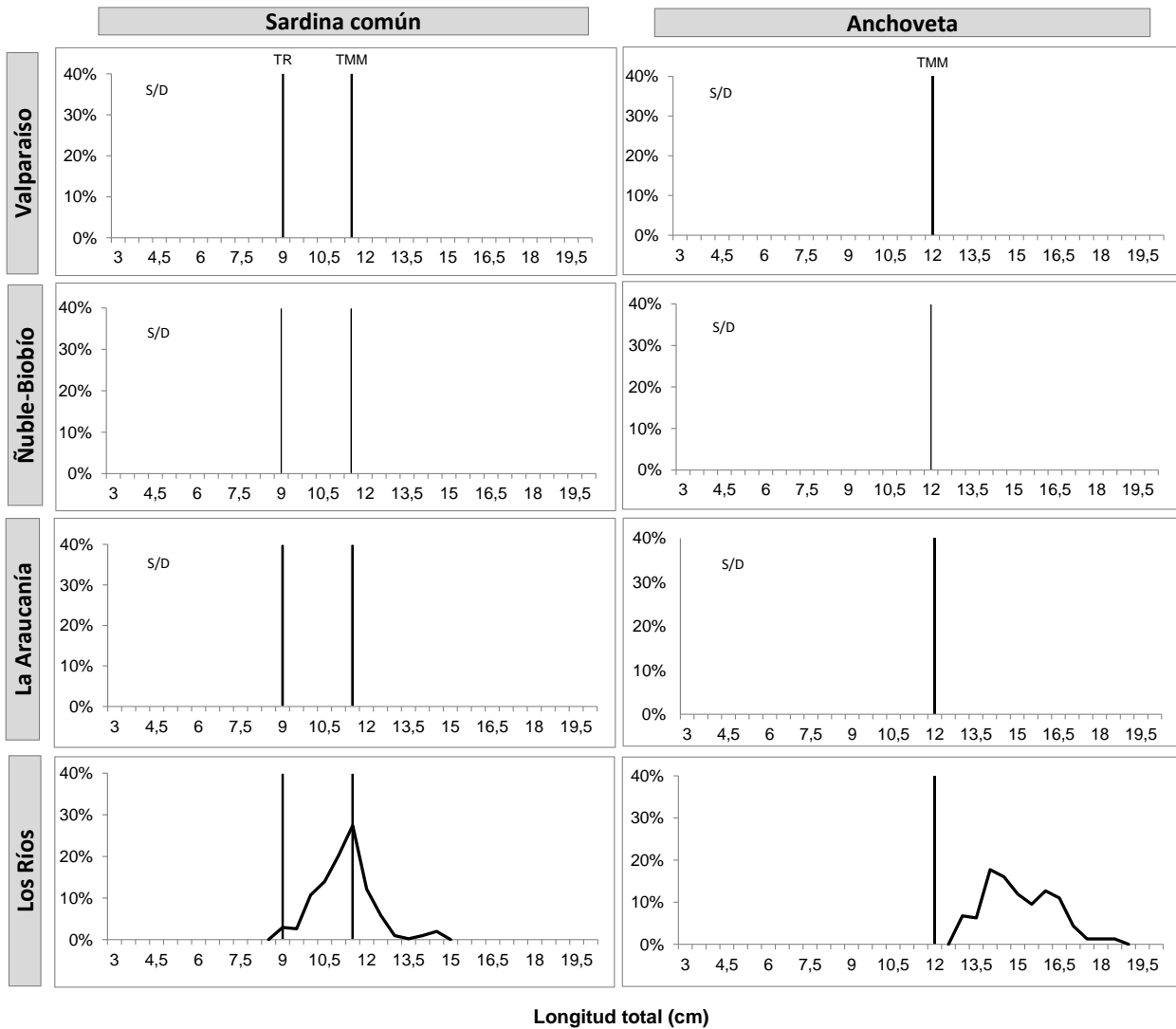


DOCUMENTO MONITOREO REPRODUCTIVO

MONITOREO DEL PROCESO REPRODUCTIVO DE SARDINA COMÚN Y ANCHOVETA  
ENTRE LAS REGIONES DE VALPARAÍSO Y LOS RÍOS, 2021

Boletín N° 02 : semana 26 (21 al 27 de junio, 2021)

3).- Estructura de Tallas



Longitud total (cm)

TR : Talla de Referencia de 8,5 cm LT.  
TMM : Talla Media de Madurez



DOCUMENTO MONITOREO REPRODUCTIVO

MONITOREO DEL PROCESO REPRODUCTIVO DE SARDINA COMÚN Y ANCHOVETA  
ENTRE LAS REGIONES DE VALPARAÍSO Y LOS RÍOS, 2021

Boletín N° 02 : semana 26 (21 al 27 de junio, 2021)

4).- Ejemplares por litro

Embarcación	Matrícula	Eslora (m)	Fecha Zarpe	Fecha Recalada	Puerto Recalada	Muestreo (L: Lance)	Correlativo Plot Lances	Zona de Pesca	Región (sub-zona)	Especie	Captura estimada (kg)	Rango (cm)	Moda (cm)	% BAJO TMM	% ≤8,5 cm LT <sup>(3)</sup>	IGS (%) (1)	PHA (2)	Ejempl. (N° / litro)	Peso Ejempl. (g / litro)
L/M Eben Ezer II	4816	15,0	27-jun 7:15	27-jun 21:30	Corral	tierra	12	39° 40' 23" - 73° 24' 00"	Los Ríos (Valdivia-Coral)	S. Común	3.089	9,5 - 13,5	11,0	50,6	0,0	-	-	-	-
L/M Eben Ezer II	4816	15,0	27-jun 7:15	27-jun 21:30	Corral	tierra	12	39° 40' 23" - 73° 24' 00"		Anchoveta	16.912	13,0 - 18,5	14,0	0,0	-	6,3	97,5	36	810
L/M Nicolas	1663	17,8	27-jun 6:00	27-jun 21:15	Corral	tierra	13	39° 40' 09" - 73° 23' 24"		S. Común	17.682	9,0 - 14,5	11,5	48,3	0,0	4,3	21,6	79	802
L/M Nicolas	1663	17,8	27-jun 6:00	27-jun 21:15	Corral	tierra	13	39° 40' 09" - 73° 23' 24"		Anchoveta	2.318	13,0 - 17,0	15,5	0,0	-	5,8	100	-	-

MME: muestra en mal estado.

VSP: viaje sin pesca / LSP: lance sin pesca.

Escala referencial de ejemplares por litro:

Ejemplares	n / Litro
Grandes	< 100
Medianos	100-140
Pequeños	> 140



## DOCUMENTO MONITOREO REPRODUCTIVO

### MONITOREO DEL PROCESO REPRODUCTIVO DE SARDINA COMÚN Y ANCHOVETA ENTRE LAS REGIONES DE VALPARAÍSO Y LOS RÍOS, 2021

Boletín N° 02 : semana 26 (21 al 27 de junio, 2021)

#### 5).- Plot de Lances de pesca



Lance N° : Correlativo Plot Lances proveniente de la tabla Ejemplares por litro.



DOCUMENTO MONITOREO REPRODUCTIVO

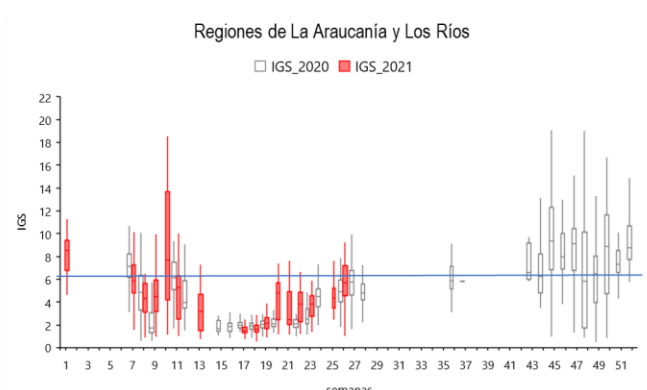
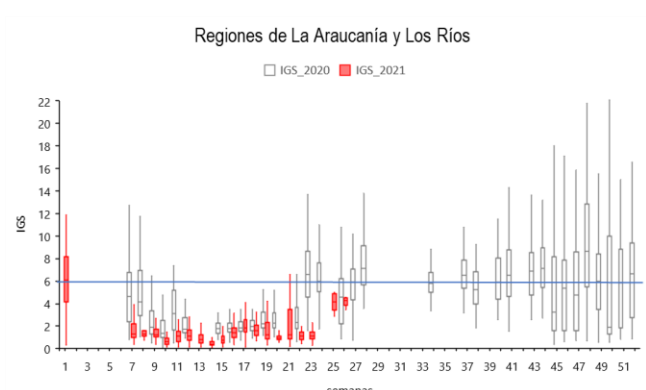
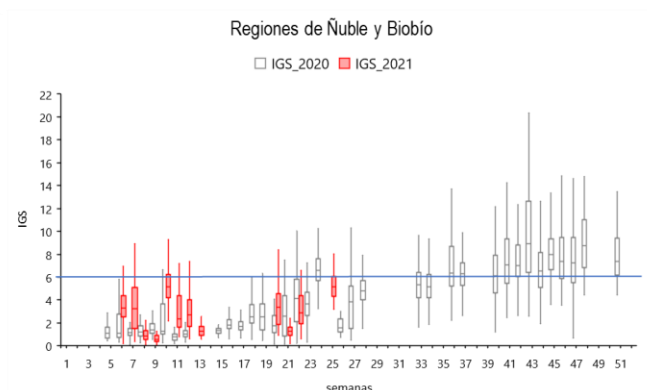
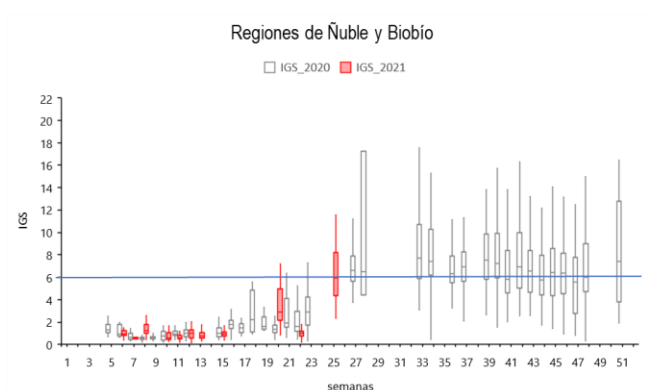
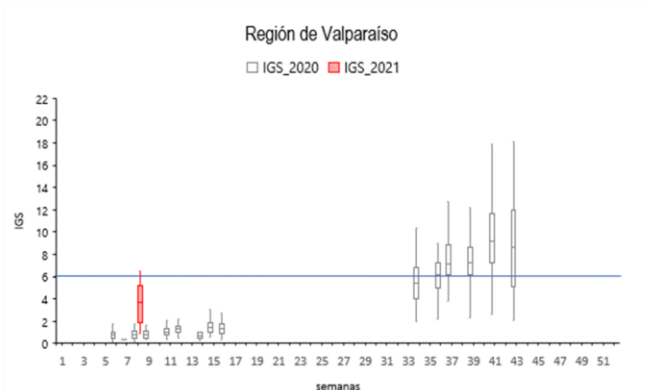
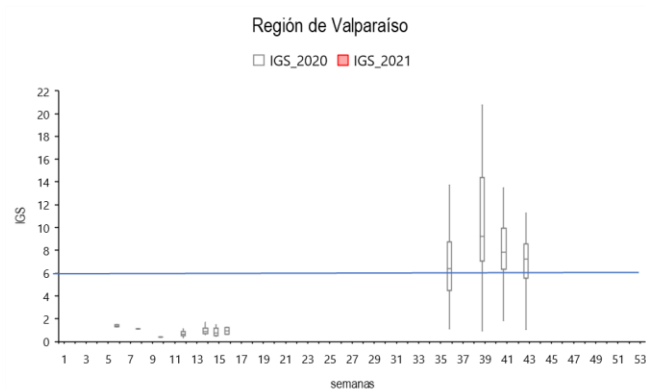
MONITOREO DEL PROCESO REPRODUCTIVO DE SARDINA COMÚN Y ANCHOVETA  
ENTRE LAS REGIONES DE VALPARAISO Y LOS RIOS, 2021

Boletín N° 02 : semana 26 (21 al 27 de junio, 2021)

7).- Evolución semanal (boxPlot) del índice gonadosomático 2020-2021.

a) Sardina común

b) Anchoveta



Nota: La línea horizontal azul corresponde al umbral de decisión de IGS mayor o igual a 6 (D. Ex N°530/2016)